

Niloe™

Nowoczesny styl



biały / biały

czerwony / biały

popielaty / biały

kremowy / kremowy

czerwony / kremowy

popielaty / kremowy

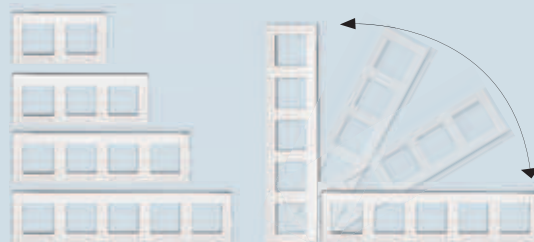
RAMKA

Styl pełen harmonii, lekki i nowoczesny wygląd.

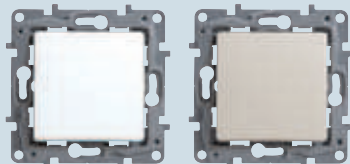
KOLORY MECHANIZMÓW

Biały lub kremowy, o subtelnym połysku, do uzupełnienia ramką w wybranym kolorze: białym, kremowym, czerwonym i popielatym.

RAMKI WIELOKROTNE do 5 mechanizmów



Te same ramki do montażu poziomego i pionowego



NiloTM

Z natury innowacyjne



STEROWANIE OŚWIETLENIEM

Łącznik
podświetlany

Łącznik potrójny

Przycisk
podwójnyŁącznik
automatyczny

Ściemniacz

Łącznik
hotelowy

OGRZEWANIE



Termostat

Sterowanie
oświetleniemSterowanie
roletami

AUTOMATYKA DOMOWA**

TV, TELEFON, INTERNET, ZASILANIE

Gniazdo
telewizyjne

Gniazdo RJ 45



Gniazdo płaskie



Ostony IP44-IK07 i mechanizmy IP44
do instalacji w szczególnych warunkach

IP44 - IK07
OSŁONA
MECHANIZMU*



IP44
ŁĄCZNIKI



IP44
GNIAZDA



Kompletny produkt = dwa numery
referencyjne: 1 mechanizm, 1 ramka

Mechanizm z
plakietką



+

Ramka



=

Kompletny produkt



* Po dodaniu osłony mechanizm standardowy uzyskuje stopień ochrony IP44. Osłona stanowi też dodatkową ochronę przed uszkodzeniami mechanicznymi.

** Certyfikowane produkty ZigBee®.

tabela doboru mechanizmów Niloe™

MECHANIZMY	DIAGRAM	KOLOR		PAZURKI
		○ Biały	● Kremowy	
Łącznik uniwersalny 10 AX (jednobiegunowy/schodowy)		6645 01	6646 01	(dostarczane z mechanizmem)
Łącznik uniwersalny podwójny 10 AX (Świecznikowy/schodowy podwójny)		6645 02	6646 02	(dostarczane z mechanizmem)
Łącznik uniwersalny podświetlany 10 AX (jednobiegunowy/schodowy)		6645 10	6646 10	(dostarczane z mechanizmem)
Łącznik uniwersalny IP44 10 AX z możliwością podświetlenia (jednobiegunowy/schodowy)		+ 6650 90 (podświetlenie)		-
		+ 6650 91 (wskaźnik włączenia)		-
		6647 21	6648 21	+ 2 x 6650 99
Łącznik potrójny 10 AX		6645 03	6646 03	(dostarczane z mechanizmem)
Łącznik krzyżowy 10 AX		6645 04	6646 04	(dostarczane z mechanizmem)
Łącznik wielofunkcyjny (dwa klawisze połówkowe w komplecie)		6647 13	6648 13	+ 2 x 6650 99
Łącznik wielofunkcyjny podświetlany (lampki LED w komplecie)		6647 14	6648 14	+ 2 x 6650 99
Przycisk przełączny NO/NC 6 A ¹⁾		6645 05	6646 05	(dostarczane z mechanizmem)
Przycisk podwójny przełączny NO/NC 6 A ²⁾		6645 08	6646 08	(dostarczane z mechanizmem)
Przycisk podświetlany przełączny NO/NC z uchwytem etykiety 6 A ³⁾		6645 15		(dostarczane z mechanizmem)
Przycisk podświetlany przełączny NO/NC IP44 6 A		6647 25	6648 25	+ 2 x 6650 99
		6650 90 (podświetlenie)		-
Łącznik uniwersalny 10 AX + przycisk przełączny NO/NC 6 A		6647 09	6648 09	+ 2 x 6650 99

1) Spełnia funkcję przycisku jednobiegunowego i przełącznego.

2) Spełnia funkcję przycisku podwójnego i podwójnego przełącznego.

3) Uchwyt etykiety z jednej strony biały, z drugiej kremowy.

tabela doboru mechanizmów Niloe™

MECHANIZMY	DIAGRAM	KOLOR		PAZURKI	
		○ Biały	● Kremowy		
Ściemniacz przyciskowy 20-400 W 2-przewodowy		6651 15	6652 15	+ 2 x 6650 99	
Ściemniacz przyciskowy 20-400 W 2-przewodowy do różnych obciążeń		6651 16	6652 16	+ 2 x 6650 99	
Ściemniacz obrotowy 20-400 W 2-przewodowy		6651 17	6652 17	+ 2 x 6650 99	
Łącznik automatyczny z detektorem ruchu 40-400 W		6651 18	6652 18	+ 2 x 6650 99	
Łącznik automatyczny z detektorem ruchu 2000 W		6651 20 ¹⁾	6652 20 ¹⁾	+ 2 x 6650 99	
Łącznik hotelowy		6647 93	6648 93	+ 2 x 6650 99	
ROLETY I WENTYLACJA	Łącznik sterowania roletami		6645 11	6646 11	(dostarczane z mechanizmem)
	Łącznik wentylacji 10A		6647 91	6648 91	+ 2 x 6650 99
AUTOMATYKA DOMOWA	Sterownik grupowy pojedynczy – radio ZigBee® (nadajnik)		6651 01	–	(brak możliwości montażu na pazurki)
	Sterownik grupowy podwójny – radio ZigBee® (nadajnik)		6651 02	–	(brak możliwości montażu na pazurki)
	Łącznik pojedynczy 300 W – radio ZigBee® (nadajnik/odbiornik)		6651 03	–	+ 2 x 6650 99
	Sterownik grupowy rolet – radio ZigBee® (nadajnik)		6651 11	–	(brak możliwości montażu na pazurki)
	Łącznik indywidualny sterowania roletami – radio ZigBee® (nadajnik/odbiornik)		6651 12	–	+ 2 x 6650 99
STEROWANIE OGRZEWANIEM	Termostat z pokrętkiem		6647 87	6648 87	+ 2 x 6650 99
	Termostat programowalny ²⁾		6647 88	–	(brak możliwości montażu na pazurki)

1) Produkt dostępny od 05.2012

2) Montaż w puszcze podwójnej otwartej.

tabela doboru mechanizmów Niloe™

MECHANIZMY	DIAGRAM	KOLOR		PAZURKI	
		○ Biały	● Kremowy		
Gniazda WTYCZKOWE	Gniazdo 2P 16 A z przesłoną – zaciski śrubowe		6647 34	6648 34	+ 2 x 6650 99
	Gniazdo 2P+Z 16 A z przesłoną – automatyczne zaciski sprężynowe		6645 36	6646 36	(dostarczane z mechanizmem)
	Gniazdo 2P+Z płaskie z przesłoną – automatyczne zaciski sprężynowe		6647 37	6648 37	+ 2 x 6650 99
	Gniazdo 2P+Z IP44 – automatyczne zaciski sprężynowe		6647 48	6648 48	+ 2 x 6650 99
	Gniazdo SCHUKO – zaciski śrubowe		6645 30	6646 30	(dostarczane z mechanizmem)
	Gniazdo 2P+Z z blokadą Mosaic – zaciski śrubowe		0771 14		–
	Klucz do gniazd z blokadą		0502 99		–
	Zaślepka/adapter Mosaic 45 x 45 mm	+	+ 6651 95	+ 6652 95	+ 2 x 6650 99
	Gniazdo 2 x 2P+Z 16 A – automatyczne zaciski sprężynowe		6645 41	6646 41	(dostarczane z mechanizmem)
	Gniazdo 2 x 2P+Z wielokrotne 16 A – automatyczne zaciski sprężynowe ¹⁾		6647 45	6648 45	(brak możliwości montażu na pazurki)
Gniazda TELEWIZYJNE	Gniazdo TV typ „F” typu gwiazda 0-2400 MHz		6647 50	6648 50	+ 2 x 6650 99
	Gniazdo 2xTV typ „F” typu gwiazda 0-2400 MHz (telewizja N)		2 x 5721 63	–	–
	Zaślepka/adapter Mosaic 45 x 45 mm	+	+ 6651 95	+ 6652 95	+ 2 x 6650 99
	Gniazdo TV-RD typu gwiazda 1,5 dB		6647 60	6648 60	+ 2 x 6650 99
	Gniazdo TV-RD przelotowe 14 dB		6645 61	6646 61	(dostarczane z mechanizmem)
	Gniazdo TV-RD końcowe 10 dB		6645 62	6646 62	(dostarczane z mechanizmem)
	Gniazdo TV-RD-SAT typu gwiazda 1,5 dB		6647 63	6648 63	+ 2 x 6650 99
	Gniazdo TV-RD-SAT przelotowe 14 dB		6645 64	6646 64	(dostarczane z mechanizmem)
Gniazdo TV-RD-SAT końcowe 10 dB	6645 65		6646 65	(dostarczane z mechanizmem)	
Gniazdo GŁOŚNIKOWE	Gniazdo głośnikowe podwójne		6647 81	6648 81	+ 2 x 6650 99

1) Montaż w puszcze podwójnej otwartej.

tabela doboru mechanizmów Niloe™

MECHANIZMY		DIAGRAM	KOLOR		PAZURKI
			Biały	Kremowy	
Gniazda TELEFONICZNE I RJ 45	Gniazdo 1 x RJ 11		6647 69	6648 69	+ 2 x 6650 99
	Gniazdo 2 x RJ 11		6647 70	6648 70	+ 2 x 6650 99
	Gniazdo 1 x RJ 12 + 1 x RJ 45 kat. 5 UTP		6647 72	6648 72	+ 2 x 6650 99
	Gniazdo telefoniczne ISDN 1 x RJ 45		6647 78	6648 78	+ 2 x 6650 99
	Gniazdo 1 x RJ 45 kat. 6 UTP		6647 73	6648 73	+ 2 x 6650 99
	Gniazdo 2 x RJ 45 kat. 6 UTP		6647 74	6648 74	+ 2 x 6650 99
	Gniazdo 1 x RJ 45 kat. 6 STP		6647 75	6648 75	+ 2 x 6650 99
	Gniazdo 2 x RJ 45 kat. 6 STP		6647 76	6648 76	+ 2 x 6650 99
	Gniazdo 1 x RJ 45 kat. 6 FTP		6647 77	6648 77	+ 2 x 6650 99
AKCESORIA	Lampka wielofunkcyjna		6647 89	–	+ 2 x 6650 99
	Zaślepka/adapter Mosaic 45 x 45 mm		6651 95	6652 95	+ 2 x 6650 99
	Wyjście kablowe IP21 (komplet)		6647 95	6648 95	+ 2 x 6650 99
	Wyjście kablowe Mosaic 20A (do ramek wielokrotnych)		0775 50	–	–
	Zaślepka/adapter Mosaic 45 x 45 mm	+	+ 6651 95	+ 6652 95	+ 2 x 6650 99
	Puszka natynkowa pojedyncza		6647 98	6648 98	–
	Puszka natynkowa podwójna		6647 99	6648 99	–

tabela doboru ramek Niloe™

<p>Montaż pionowy i poziomy (ten sam numer referencyjny ramki)</p>							
KOLOR		POJEDYNCZA IP44 – IK07 86 x 86 [mm]	POJEDYNCZA 86 x 86 [mm]	PODWÓJNA 159 x 86 [mm]	POTRÓJNA 227 x 86 [mm]	POCZWÓRNA 295 x 86 [mm]	PIĘCIOKROTNA 363 x 86 [mm]
Biały		6650 00	6650 01	6650 02	6650 03	6650 04	6650 05
Kremowy		6650 10	6650 11	6650 12	6650 13	6650 14	6650 15
Czerwony		–	6650 21	6650 22	6650 23	6650 24	6650 25
Popielaty		–	6650 31	6650 32	6650 33	6650 34	6650 35

tabela doboru ściemniaczy Niloe™

Nr ref.	Diagram	Typ obciążenia	Zakres napięcia zasilania	Częstotliwość	Obciążenie			
					Lampy żarowe	Lampy halogenowe zwykle i energooszczędne	Lampy halogenowe ELV z transformatorem ferromagnetycznym	Lampy halogenowe ELV z transformatorem elektronicznym
<ul style="list-style-type: none"> 6651 15 6652 15 		Rezystancyjne, pojemnościowe	100-240 V~	50 Hz	20-400 W	20-400 W	–	20-400 VA
<ul style="list-style-type: none"> 6651 17 6652 17 		Rezystancyjne, pojemnościowe	100-240 V~	50 Hz	20-400 W	20-400 W	20-400 VA	20-400 VA
<ul style="list-style-type: none"> 6651 16 6652 16 		Rezystancyjne, pojemnościowe, indukcyjne	100-240 V~	50 Hz	20-400 W	20-400 W	20-400 VA	20-400 VA



Niloe™ łączniki



6645 01



6645 10



6645 02

Pak.	Nr ref.	Łączniki 10 AX – 250 V~	
		Bez pazurków	Z pazurkami

10 6645 01 **Łącznik uniwersalny (jednobiegunowy/schodowy)**

10 6646 01 Biały Kremowy

Łącznik uniwersalny podwójny (świecznikowy/schodowy podwójny)

10 6645 02 Biały Kremowy

10 6646 02 Biały Kremowy

Łącznik uniwersalny podświetlany (jednobiegunowy/schodowy)

Do wyposażenia w lampki nr ref. 6650 90 lub nr ref. 6650 92 (podświetlenie) oraz lampkę nr ref. 6650 91 (wskaźnik włączenia).

10 6645 10 Biały Kremowy

10 6646 10 Biały Kremowy

Łącznik uniwersalny IP44

Do wyposażenia w lampki nr ref. 6650 90 lub nr ref. 6650 92 oraz lampkę nr ref. 6650 91 (wskaźnik włączenia).

Do instalacji z ramkami standardowymi.

10 6647 21 Biały Kremowy

10 6648 21 Biały Kremowy

Łącznik potrójny (jednobiegunowy)

Zaciski śrubowe.

10 6645 03 Biały Kremowy

10 6646 03 Biały Kremowy

Łącznik krzyżowy

Zaciski śrubowe.

10 6645 04 Biały Kremowy

10 6646 04 Biały Kremowy

Łącznik uniwersalny 10 AX + przycisk 6 A 250 V~

Łącznik uniwersalny + przycisk przełączny NO/NC

10 6647 09 Biały Kremowy

10 6648 09 Biały Kremowy



Niloe™ łączniki wielofunkcyjne i przyciski



6648 14



6645 05



6645 15

Pak.	Nr ref.	Łączniki wielofunkcyjne	
		Bez pazurków	Z pazurkami

1 6647 13 **Łącznik wielofunkcyjny**

Dostarczany w trybie przycisku z pojedynczym klawiszem. Możliwe konfiguracje: przycisk pojedynczy, pojedynczy łącznik schodowy, przycisk podwójny, podwójny łącznik schodowy, łącznik schodowy + przycisk (dodatkowe klawisze połówkowe do obsługi funkcji podwójnych).

1 6648 13 Biały Kremowy

Łącznik wielofunkcyjny podświetlany

Dostarczany w trybie przycisku podwójnego z klawiszem podwójnym. Możliwe konfiguracje: przycisk podwójny, przycisk podwójny podświetlany, łącznik podwójny schodowy, łącznik podwójny schodowy podświetlany (dostarczany z dwiema lampkami do realizacji funkcji podświetlanych, nr ref. 6650 90).

1 6647 14 Biały Kremowy

1 6648 14 Biały Kremowy

Przyciski monostabilne 6 A 250 V~

Przycisk przełączny NO/NC

10 6645 05 Biały Kremowy

10 6646 05 Biały Kremowy

Przycisk podwójny przełączny NO/NC

10 6645 08 Biały Kremowy

10 6646 08 Biały Kremowy

Przycisk przełączny NO/NC podświetlany z okienkiem etykiety na całej powierzchni klawisza

Dostarczany z lampką nr ref. 6650 90 i etykietami z symbolem dzwonka, kłódki i żarówki

10 6645 15 Biały/kremowy

Biały/kremowy



Uchwyt etykiety z jednej strony biały, z drugiej kremowy

Przycisk przełączny NO/NC, IP44

Do wyposażenia w lampki nr ref. 6650 90 lub 6650 92 (podświetlenie).

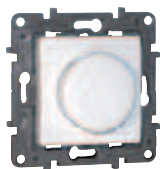
Do instalacji ze standardowymi ramkami.

10 6647 25 Biały Kremowy

10 6648 25 Biały Kremowy



Niloe™ przyciski, ściemniacze, łączniki automatyczne,



6651 17



6651 18



6651 16

Pak.	Nr ref.
	Bez pazurków
	Z pazurkami

Ściemniacze

Ściemniacze 20-400 W (2 przewody)

Umożliwia sterowanie i ściemnianie od 20 do 400 W lamp żarowych, lamp halogenowych 230 V~ oraz od 20 do 400 VA lamp halogenowych niskiego napięcia (TBT) zasilanych z transformatora elektronicznego. Posiada klawisz „włącz/wyłącz” i klawisz do regulacji natężenia oświetlenia +/- . Można go stosować zamiast tradycyjnego łącznika. Zacziski śrubowe.

Ściemniacz przyciskowy



- Biały
- Kremowy

Ściemniacz obrotowy



- Biały
- Kremowy

Ściemniacz przyciskowy 20-400 W (2 przewody)

Do regulacji natężenia oświetlenia w układach z transformatorem ferromagnetycznym.



- Biały
- Kremowy

Łącznik automatyczny

Łącznik automatyczny 40-400 W (2 przewody)

Umożliwia sterowanie obciążeniami od 40 do 400 W: lampy żarowe i halogenowe 230 V~, lampy halogenowe niskiego napięcia (TBT) zasilane z transformatora ferromagnetycznego lub elektronicznego. Można go stosować zamiast tradycyjnego łącznika. Zacziski śrubowe. Może być stosowany w układzie z łącznikiem schodowym.



- Biały
- Kremowy

Łącznik automatyczny 2000 W (3 przewody)

Może sterować obciążeniami do 2000 W dla lamp żarowych i halogenowe lub 230 V, 1000 VA dla lamp halogenowych LV z transformatorem ferromagnetycznym lub elektronicznym, 500 VA dla lamp fluorescencyjnych, 500 VA dla LED



- Biały
- Kremowy



Niloe™ łączniki sterowania roletami, mechanizmy radiowe ZigBee®



6645 11



6651 01



0883 05

Pak.	Nr ref.
	Bez pazurków
	Z pazurkami

Łącznik sterowania roletami

Łącznik sterowania roletami

3 pozycje „góra/stop/dół”. Do bezpośredniego sterowania silnikiem.

10	6645 11		<input type="radio"/> Biały
10	6646 11		<input type="radio"/> Kremowy

Łącznik wentylacji 10 A – 250 V~

Łącznik wentylacji Slow/High-speed

10	6647 91		<input type="radio"/> Biały
10	6648 91		<input type="radio"/> Kremowy

Pak.	Nr ref.
	Bez pazurków

Sterowanie oświetleniem ZigBee®

Sterowniki grupowe (nadajniki)

Do montażu w puszkach podtynkowych lub natynkowych bez okablowania. Zasilanie z baterii litowych 3V CR 2032 dostarczanych z urządzeniem. Brak możliwości montażu na pazurki.

1	6651 01		Sterownik grupowy pojedynczy Umożliwia sterowanie jedną grupą łączników (odbiorników) radio/ZigBee®
---	---------	--	--

- Biały

1	6651 02		Sterownik grupowy podwójny Umożliwia sterowanie dwoma grupami łączników (odbiorników) radio/ZigBee®
---	---------	--	--

- Biały

Łącznik pojedynczy 300 W (nadajnik/odbiornik)

Do instalacji w puszkach podtynkowych o głębokości minimum 40 mm. Podłączony do obciążen pozwala nimi sterować bezpośrednio lub realizuje polecenia sterowników grupowych.

Łącznik pojedynczy bez przewodu neutralnego 300 W z diodą sygnalizacyjną LED
Do lamp halogenowych i żarowych

1	6651 03		<input type="radio"/> Biały
---	---------	--	-----------------------------

- Biały

Mikrołącznik uniwersalny 300 W

Umożliwia rozbudowę istniejącej instalacji poprzez dodanie mechanizmów sterujących bez potrzeby wykonywania prac murarskich
Pozwala sterować oświetleniem o różnych typach obciążen: LED, lampy halogenowe i żarówki
Montaż w oprawie oświetleniowej lampy
Współpracuje z łącznikami nr ref. 6651 01/02
Zasilanie faza/przewód neutralny

1	0883 05	
---	---------	--



Niloe™ mechanizmy radiowe ZigBee®, łączniki hotelowe



6651 11



0898 06



6647 89

Pak. Nr ref. Sterowanie roletami ZigBee®

Bez pazurków

Sterownik grupowy rolet

Umożliwia sterowanie grupą łączników rolet „góra/dół/stop”. Do montażu w puszkach podtynkowych lub natynkowych bez okablowania. Zasilany z baterii litowych 3V CR 2032 dostarczanych z urządzeniem. Brak możliwości montażu na pazurki.

1 6651 11 Biały

Łącznik indywidualny sterowania roletami

Łącznik z funkcją ustawień wstępnych (preset). Zasilanie faza/przewód neutralny. Obciążalność: 1 x 500 VA. Do instalacji w puszkach podtynkowych o głębokości minimum 40 mm. Podłączony do rolet pozwala nimi sterować bezpośrednio lub realizuje polecenia sterowników grupowych. Każdy aktywny przycisk na odbiorniku jest sygnalizowany za pomocą diody LED.

1 6651 12 Biały

Łącznik na kartę Łącznik hotelowy

Do załączania zasilania w pomieszczeniu poprzez włożenie karty, maksymalna szerokość karty 54 mm. Zwiłoka ok. 30 s po wyjęciu karty.

1 6647 93 Biały1 6648 93 Kremowy

Klucz-brelok

Do stosowania z łącznikiem hotelowym.

10 0898 06 Biały z oprawą etykiety transparentną przydymioną

Sygnalizacja optyczna Lampka wielofunkcyjna

Umożliwia odbiór informacji od lokalnego dostawcy energii (szczyt/poza szczytem) lub informacji o stanie głównych zaworów gazu i wody (otwarty/zamknięty) Do stosowania z przekaźnikami lub przystosowanymi stykami. Dostarczany z zieloną lub czerwoną etykietą do oznaczenia stanu szczyt/poza szczytem czy otwarcia zaworu gazu lub wody.

1 6647 89



Niloe™ termostaty



6647 87



6647 88

Pak. Nr ref. Termostaty

Bez pazurków

Termostat 230 V~

Do sterowania panelami grzewczymi promiennikowymi i ogrzewaniem podłogowym. Zakres nastawy: 7 do 30°C. Dokładność ustawienia: +0,5°C. Moc wyłączana: maksimum 8 A (styk zwierny). Może współpracować z programatorem czasowym w trybach Comfort lub Eco.

1 6647 87 Biały1 6648 87 Kremowy

Termostat programowalny

Do sterowania panelami grzewczymi promiennikowymi na gaz lub paliwo ciekłe oraz ogrzewaniem podłogowym. Programator tygodniowy. Programowanie za pomocą wyświetlacza temperatury, 4 standardowe programy, 1 program dowolny. Zakres nastawy: od 7 do 30°C. Dokładność ustawienia: +0,5°C. Możliwe ręczne wyłączenie. Zapis programów w pamięci trwałej. Czas pracy bez zasilania: 100 h. 1 styk wyjścia inwertera, niezasilany. Moc wyłączana: maks. 8 A. Instalacja podtynkowa w podwójnej puszcze Batibox. Dostarczany z osłoną. Brak możliwości montażu na pazurki.

1 6647 88 Biały



Niloe™ gniazda wtyczkowe



6646 36



6647 37



6645 41

Pak.	Nr ref.	
	Bez pazurków	Z pazurkami
10	6647 34	
10	6648 34	
10	6645 36	
10	6646 36	
10	6647 37	
10	6648 37	
10	6647 48	
10	6648 48	
10	6647 45	
10	6648 45	
10	6645 41	
10	6646 41	
10	6645 30	
10	6646 30	
10	0771 14	

Gniazda wtyczkowe 16 A – 250 V~

Gniazdo 2P z przesłoną – zaciski śrubowe



- Biały
- Kremowy

Gniazdo 2P+Z z przesłoną – automatyczne zaciski sprężynowe



- Biały
- Kremowy

Gniazdo 2P+Z płaskie z przesłoną – automatyczne zaciski sprężynowe

Otwory gniazda są otwierane i zamykane przy wkładaniu i wyciąganiu wtyczki.



- Biały
- Kremowy

Gniazdo 2P+Z IP44 – z przesłoną – automatyczne zaciski sprężynowe

Do instalacji ze standardową ramką.



- Biały
- Kremowy

Gniazdo 2 x 2P+Z z przesłoną zespolone – automatyczne zaciski sprężynowe

Do instalacji w puszkach podtynkowych, podwójnych Batibox. Brak możliwości montażu na pazurki.



- Biały
- Kremowy

Gniazdo 2 x 2P+Z z przesłoną, kompaktowe – automatyczne zaciski sprężynowe

Do instalacji w puszcze pojedynczej.



- Biały
- Kremowy

Gniazdo 2P+Z SCHUKO z przesłoną – zaciski śrubowe



- Biały
- Kremowy

Gniazdo 2P+Z z blokadą Mosaic – zaciski śrubowe



- Czerwone



Niloe™ gniazda telewizyjne



6647 50



6647 63



5721 63

Pak.	Nr ref.	
	Bez pazurków	Z pazurkami
10	6647 50	
10	6648 50	
10	5721 63	
10	6647 63	
10	6648 63	
10	6645 64	
10	6646 64	
10	6645 65	
10	6646 65	
10	6647 60	
10	6648 60	
10	6645 61	
10	6646 61	
10	6645 62	
10	6646 62	

Gniazda telewizyjne

Gniazdo TV „F” do instalacji typu gwiazda, 0-2400 MHz

Zaciski śrubowe.



- Biały
- Kremowy

Gniazdo TV „F” do instalacji typu gwiazda 0-2400 MHz – 1 moduł

Do montażu z adapterem 6651 95

TV: Tłumienie ≤ 1,5 dB, R: Tłumienie ≤ 1,5 dB, SAT: ≤ 2 dB. Rekomendowany kabel koncentryczny 17/19 VATC



- Biały

Gniazdo TV-RD-SAT do instalacji typu gwiazda

Do instalacji naziemnych i satelitarnych z indywidualnym demodulatorem.

Do odbioru kanałów cyfrowych.

TV 5-68/120-862 MHz i FM 87,5 – 108 MHz. Sat 950 – 2400 MHz. Tłumienie 2 dB.



- Biały
- Kremowy

Gniazdo TV-RD-SAT przelotowe 14 dB



- Biały
- Kremowy

Gniazdo TV-RD-SAT końcowe 10 dB



- Biały
- Kremowy

Gniazdo TV-RD do instalacji typu gwiazda



- Biały
- Kremowy

Gniazdo TV-RD przelotowe 14 dB



- Biały
- Kremowy

Gniazdo TV-RD końcowe 10 dB



- Biały
- Kremowy

Niloe™ gniazda telefoniczne i RJ 45



6647 75



6647 81



6650 99

Pak.	Nr ref.	Gniazda telefoniczne i RJ 45
		Bez pazurków
10	6647 69	Gniazdo 1 x RJ 11 <ul style="list-style-type: none"> ○ Biały ● Kremowy
10	6648 69	
10	6647 70	Gniazdo 2 x RJ 11 <ul style="list-style-type: none"> ○ Biały ● Kremowy
10	6648 70	
10	6647 72	Gniazdo 1 x RJ 12 + 1 x RJ 45 kat. 5 UTP <ul style="list-style-type: none"> ○ Biały ● Kremowy
10	6648 72	
10	6647 78	Gniazdo ISDN 1 x RJ 45 <ul style="list-style-type: none"> ○ Biały ● Kremowy
10	6648 78	
10	6647 73	Gniazdo 1 x RJ 45 kat. 6 UTP <ul style="list-style-type: none"> ○ Biały ● Kremowy
10	6648 73	
10	6647 74	Gniazdo 2 x RJ 45 kat. 6 UTP <ul style="list-style-type: none"> ○ Biały ● Kremowy
10	6648 74	
10	6647 75	Gniazdo 1 x RJ 45 kat. 6 STP Gniazdo ekranowane 360°. <ul style="list-style-type: none"> ○ Biały ● Kremowy
10	6648 75	
10	6647 76	Gniazdo 2 x RJ 45 kat. 6 STP Gniazdo ekranowane 360°. <ul style="list-style-type: none"> ○ Biały ● Kremowy
10	6648 76	
10	6647 77	Gniazdo 1 x RJ 45 kat. 6 FTP Gniazdo 9-stykowe. <ul style="list-style-type: none"> ○ Biały ● Kremowy
10	6648 77	

Bez pazurków

Gniazda telefoniczne i RJ 45

- | | | |
|----|---------|--|
| 10 | 6647 69 | <ul style="list-style-type: none"> ○ Biały ● Kremowy |
| 10 | 6648 69 | |

Gniazdo 2 x RJ 11

- | | | |
|----|---------|--|
| 10 | 6647 70 | <ul style="list-style-type: none"> ○ Biały ● Kremowy |
| 10 | 6648 70 | |

Gniazdo 1 x RJ 12 + 1 x RJ 45 kat. 5 UTP

- | | | |
|----|---------|--|
| 10 | 6647 72 | <ul style="list-style-type: none"> ○ Biały ● Kremowy |
| 10 | 6648 72 | |

Gniazdo ISDN 1 x RJ 45

- | | | |
|----|---------|--|
| 10 | 6647 78 | <ul style="list-style-type: none"> ○ Biały ● Kremowy |
| 10 | 6648 78 | |

Gniazdo 1 x RJ 45 kat. 6 UTP

- | | | |
|----|---------|--|
| 10 | 6647 73 | <ul style="list-style-type: none"> ○ Biały ● Kremowy |
| 10 | 6648 73 | |

Gniazdo 2 x RJ 45 kat. 6 UTP

- | | | |
|----|---------|--|
| 10 | 6647 74 | <ul style="list-style-type: none"> ○ Biały ● Kremowy |
| 10 | 6648 74 | |

Gniazdo 1 x RJ 45 kat. 6 STP

Gniazdo ekranowane 360°.

- | | | |
|----|---------|--|
| 10 | 6647 75 | <ul style="list-style-type: none"> ○ Biały ● Kremowy |
| 10 | 6648 75 | |

Gniazdo 2 x RJ 45 kat. 6 STP

Gniazdo ekranowane 360°.

- | | | |
|----|---------|--|
| 10 | 6647 76 | <ul style="list-style-type: none"> ○ Biały ● Kremowy |
| 10 | 6648 76 | |

Gniazdo 1 x RJ 45 kat. 6 FTP

Gniazdo 9-stykowe.

- | | | |
|----|---------|--|
| 10 | 6647 77 | <ul style="list-style-type: none"> ○ Biały ● Kremowy |
| 10 | 6648 77 | |



Niloe™ gniazda głośnikowe, akcesoria



6647 98



6647 99

Pak.	Nr ref.	Gniazdo głośnikowe
		Bez pazurków
10	6647 81	Gniazdo głośnikowe podwójne Automatyczne zaciski sprężynowe do podłączenia przewodów głośnikowych (czarno-czerwone). <ul style="list-style-type: none"> ○ Biały ● Kremowy
10	6648 81	

Bez pazurków

Gniazdo głośnikowe
Gniazdo głośnikowe podwójne
 Automatyczne zaciski sprężynowe do podłączenia przewodów głośnikowych (czarno-czerwone).

- | | | |
|----|---------|--|
| 10 | 6647 81 | <ul style="list-style-type: none"> ○ Biały ● Kremowy |
| 10 | 6648 81 | |

Akcesoria
Puszka natynkowa pojedyncza

Wymiary: 88,5 x 88,5 mm – wysokość 40 mm.

- | | | |
|----|---------|--|
| 10 | 6647 98 | <ul style="list-style-type: none"> ○ Biały ● Kremowy |
| 10 | 6648 98 | |

Puszka natynkowa podwójna

 Wymiary: 159,5 x 88 x 5 mm – wysokość 40 mm.
 Dostarczana z przekładką separującą, do instalacji silno- i słaboprądowych.

- | | | |
|---|---------|--|
| 5 | 6647 99 | <ul style="list-style-type: none"> ○ Biały ● Kremowy |
| 5 | 6648 99 | |

Lampki LED

- | | | |
|----|---------|---|
| 10 | 6650 90 | Lampka LED do funkcji podświetlenia 230 V
Pobór prądu: 0,15 mA |
| 10 | 6650 91 | Lampka LED do funkcji wskaźnika włączenia 230 V
Pobór prądu: 3 mA |
| 10 | 6650 92 | Lampka LED do funkcji podświetlenia 12 V - 24 V - 48 V
Pobór prądu: 1,5 mA |

Pazurki

- | | | |
|-----|---------|--|
| 100 | 6650 99 | Do montażu mechanizmów w puszkach podtynkowych
Wyposażenie dla 50 mechanizmów |
|-----|---------|--|

Niloe™ wyjścia kablowe, zaślepki



6651 95



6650 00



6650 01

Pak.	Nr ref.	Wyjścia kablowe, zaślepki, ramki IP44
		Wyjście kablowe IP21 (komplet) Brak możliwości montażu w ramce wielokrotnej
10	6647 95	<ul style="list-style-type: none"> ○ Biały ● Kremowy
10	6648 95	
		Wyjście kablowe Mosaic 20 A Do montażu z adapterem nr ref. 6651 95 w ramach wielokrotnych
10	0775 50	<ul style="list-style-type: none"> ○ Biały
		Zaślepka/adapter Mosaic 45 x 45 mm
10	6651 95	<ul style="list-style-type: none"> ○ Biały ● Kremowy
10	6652 95	
		Ramka specjalna z klapką IP44 – IK07 Do montażu pojedynczych mechanizmów Niloe. Brak możliwości montażu w wersji wielokrotnej.
10	6650 00	<ul style="list-style-type: none"> ○ Biały ● Kremowy
10	6650 10	

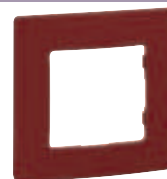
Bez pazurków



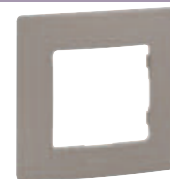
Niloe™ ramki



6650 11



6650 21




6650 31

Pak.	Nr ref.	Ramki
		Do montażu pionowego lub poziomego.
		Pojedyncza (86 x 86 mm)
10	6650 01	<ul style="list-style-type: none"> ○ Biała ● Kremowa ● Czerwona ● Popielata
10	6650 11	
10	6650 21	
10	6650 31	
		Podwójna (86 x 159 mm)
10	6650 02	<ul style="list-style-type: none"> ○ Biała ● Kremowa ● Czerwona ● Popielata
10	6650 12	
10	6650 22	
10	6650 32	
		Potrójna (86 x 227 mm)
5	6650 03	<ul style="list-style-type: none"> ○ Biała ● Kremowa ● Czerwona ● Popielata
5	6650 13	
5	6650 23	
5	6650 33	
		Poczwórna (86 x 295 mm)
1	6650 04	<ul style="list-style-type: none"> ○ Biała ● Kremowa ● Czerwona ● Popielata
1	6650 14	
1	6650 24	
1	6650 34	
		Pięciokrotna (86 x 363 mm)
1	6650 05	<ul style="list-style-type: none"> ○ Biała ● Kremowa ● Czerwona ● Popielata
1	6650 15	
1	6650 25	
1	6650 35	

Bez pazurków

tabela doboru mechanizmów

 Niloe™ ECO ¹⁾

MECHANIZMY	DIAGRAM	KOLOR		OCHRONA PRZED ZAMALOWANIEM 
		 Biały	 Kremowy	
STEROWANIE OSWIETLENIEM	 Łącznik jednobiegunowy 10 AX (zaciski śrubowe)	6645 00	6646 00	6650 98
	 Łącznik schodowy 10 AX (zaciski śrubowe)	6645 20	6646 20	6650 98
	 Łącznik świecznikowy 10 AX (zaciski śrubowe)	6645 06	6646 06	6650 98
	 Przycisk jednobiegunowy 6 A (zaciski śrubowe)	6645 07	6646 07	6650 98
Gniazda WTYCZKOWE	 Gniazdo 2P 16 - 250 V~ (bez przesłony styków, zaciski śrubowe)	6645 38	6646 38	6650 98
	 Gniazdo 2P+Z 16 - 250 V~ (bez przesłony styków, zaciski śrubowe)	6645 40	6646 40	6650 98
	 Gniazdo 2 x 2P+Z 16 - 250 V~ (bez przesłony styków, zaciski śrubowe)	6645 42	6646 42	-
Gniazda TV, RJ 11, RJ 45	 Gniazdo 1 x RJ 11 (4 styki)	6645 69	6646 69	6650 98
	 Gniazdo 1 x RJ 45 kat. 5 UTP	6645 71	6646 71	6650 98
	 Gniazdo TV przelotowe 10 dB (zaciski śrubowe)	6645 52	6646 52	6650 98
	 Gniazdo TV przelotowe 15 dB (zaciski śrubowe)	6645 53	6646 53	6650 98
	 Gniazdo TV końcowe 5 dB (zaciski śrubowe)	6645 55	6646 55	6650 98

¹⁾ Oferta dostępna od 06.2012. Montaż w ramach Niloe str. 182-183



Niloe™ ECO ¹⁾ łączniki, przyciski, gniazda wtyczkowe



6645 00



6645 06



6646 40

Pak. Nr ref. Łączniki 10 AX – 250 V~

Z
pazurkami

Łącznik jednobiegunowy
Zaciski śrubowe.

- 10 6645 00 ○ Biały
10 6646 00 ● Kremowy

Łącznik schodowy
Zaciski śrubowe.

- 10 6645 20 ○ Biały
10 6646 20 ● Kremowy

Łącznik świecznikowy
Zaciski śrubowe.

- 10 6645 06 ○ Biały
10 6646 06 ● Kremowy

Przyciski 6 A – 250 V~ Przycisk jednobiegunowy

Zaciski śrubowe.

- 10 6645 07 ○ Biały
10 6646 07 ● Kremowy

Gniazda wtyczkowe 16 A – 250 V~ Gniazdo 2P bez przesłony

Zaciski śrubowe.

- 10 6645 38 ○ Biały
10 6646 38 ● Kremowy

Gniazdo 2P+Z bez przesłony
Zaciski śrubowe.

- 10 6645 40 ○ Biały
10 6646 40 ● Kremowy

Gniazdo 2 x 2P+Z bez przesłony, kompaktowe
Zaciski śrubowe.

Do instalacji w puszcze pojedynczej.

- 10 6645 42 ○ Biały
10 6646 42 ● Kremowy



Niloe™ ECO gniazda telefoniczne, RJ 45, gniazda telewizyjne



6645 42



6645 71



6645 52

Pak. Nr ref. Gniazda telefoniczne i RJ 45

Z
pazurkami

Gniazdo 1 x RJ 11

- 10 6645 69 ○ Biały
10 6646 69 ● Kremowy

Gniazdo 1 x RJ 45 kat. 5 UTP
Zaciski śrubowe.

- 10 6645 71 ○ Biały
10 6646 71 ● Kremowy

Gniazda telewizyjne

Gniazdo TV przelotowe 10 dB
Zaciski śrubowe.

- 10 6645 52 ○ Biały
10 6646 52 ● Kremowy

Gniazdo TV przelotowe 15 dB
Zaciski śrubowe.

- 10 6645 53 ○ Biały
10 6646 53 ● Kremowy

Gniazdo TV końcowe 5 dB
Zaciski śrubowe.

- 10 6645 55 ○ Biały
10 6646 55 ● Kremowy

Akcesoria

Ochrona przed zamalowaniem

Do ochrony osprzętu przed uszkodzeniem, zarysowaniem podczas prac instalacyjnych.

- 50 6650 98 ● Czerwony

¹⁾ Oferta dostępna od 06.2012. Montaż w ramach Niloe str. 182-183